

Doe de enquête op
schiedam.nl

Herinrichting Edisonplein

Hoe werkt het?

1. Ga naar schiedam.nl/vanswinden-edisonplein
2. Voer de code die u per post heeft gekregen in om deel te nemen aan de enquête
3. Geef uw voorkeur aan voor de bomen
4. Geef uw voorkeur aan voor het sportveld
5. Geef uw voorkeur aan voor de speeltoestellen
6. Achtergrondinformatie en tips
7. Verzend

De gemeente Schiedam wil het Edisonplein vergroenen en inrichten met sport- en spelelementen. Zo willen we er samen met u voor zorgen dat het een plein wordt dat jong en oud wat te bieden heeft.



Project

In het najaar van 2020 wordt begonnen met werkzaamheden voor een waterberging onder het Edisonplein. Deze moet helpen om wateroverlast als gevolg van hevige regenval in Schiedam-Oost te verminderen. Dit maakt onderdeel uit van het project Van Swindenstraat. Hierover heeft u eerder een brief ontvangen.

Aansluitend op de werkzaamheden voor de waterberging wil de gemeente Schiedam aan de slag met de herinrichting van het Edisonplein. Er komen nieuwe bomen, speeltoestellen en sportvoorzieningen. Deze veranderingen zullen het plein aangenamer maken om te verblijven en te ontspannen.

Doe de online enquête!

Om een goed beeld te krijgen van de wensen van buurtbewoners voor de herinrichting vraagt de gemeente Schiedam u een online enquête in te vullen. U kunt zo uw voorkeuren aangeven als het gaat om het groen en de spel- en sportvoorzieningen op het nieuwe Edisonplein. De enquête vindt u op schiedam.nl/vanswinden-edisonplein.

Oktober 2020

Heeft u vragen? Neem contact op met Sandra de Veth (projectleider) of Nicolai van der Val (technisch projectleider) gemeente Schiedam via telefoonnummer 14 010 of via contact@schiedam.nl.

Meer informatie

Stadskantoor, Stadserf 1
Postbus 1501, 3100 EA Schiedam
14 010
schiedam.nl



Het schetsontwerp

Samen met buurtbewoners wil de gemeente Schiedam het definitieve ontwerp maken voor het Edisonplein. Dat doen we op basis van het zogeheten schetsontwerp. Daarin is rekening gehouden met technische en stedenbouwkundige normen. Ook zijn andere uitgangspunten in het ontwerp verwerkt die we hieronder toelichten.

Vergroenen

Het plaatsen van nieuwe bomen en planten maakt het plein aangenaam om te verblijven. De bomen zorgen voor verkoeling op het plein. Daarbij zorgt een groene inrichting ervoor dat regenwater makkelijk in de bodem wordt opgenomen.

Natuurlijk spelen

Het plein moet uitgroeien tot een plek voor jong en oud. Voor kinderen komen er op het plein daarom nieuwe speeltoestellen. Deze zullen zijn gemaakt van natuurlijke materialen. Kunstgras zorgt daarbij voor een blijvend groene uitstraling.

Parkeren

Parkeerplaatsen op en rondom het Edisonplein worden aangepast. Dit omdat huidige maatvoering ervan niet volgens officiële regelgeving is. Door toepassing van de juiste maatvoering en het creëren van een groen plein komen drie parkeerplaatsen te vervallen. Naast parkeerplekken voor auto's biedt het Edisonplein ook plek voor het parkeren van fietsen. Daarvoor worden extra fietsnietjes geplaatst.

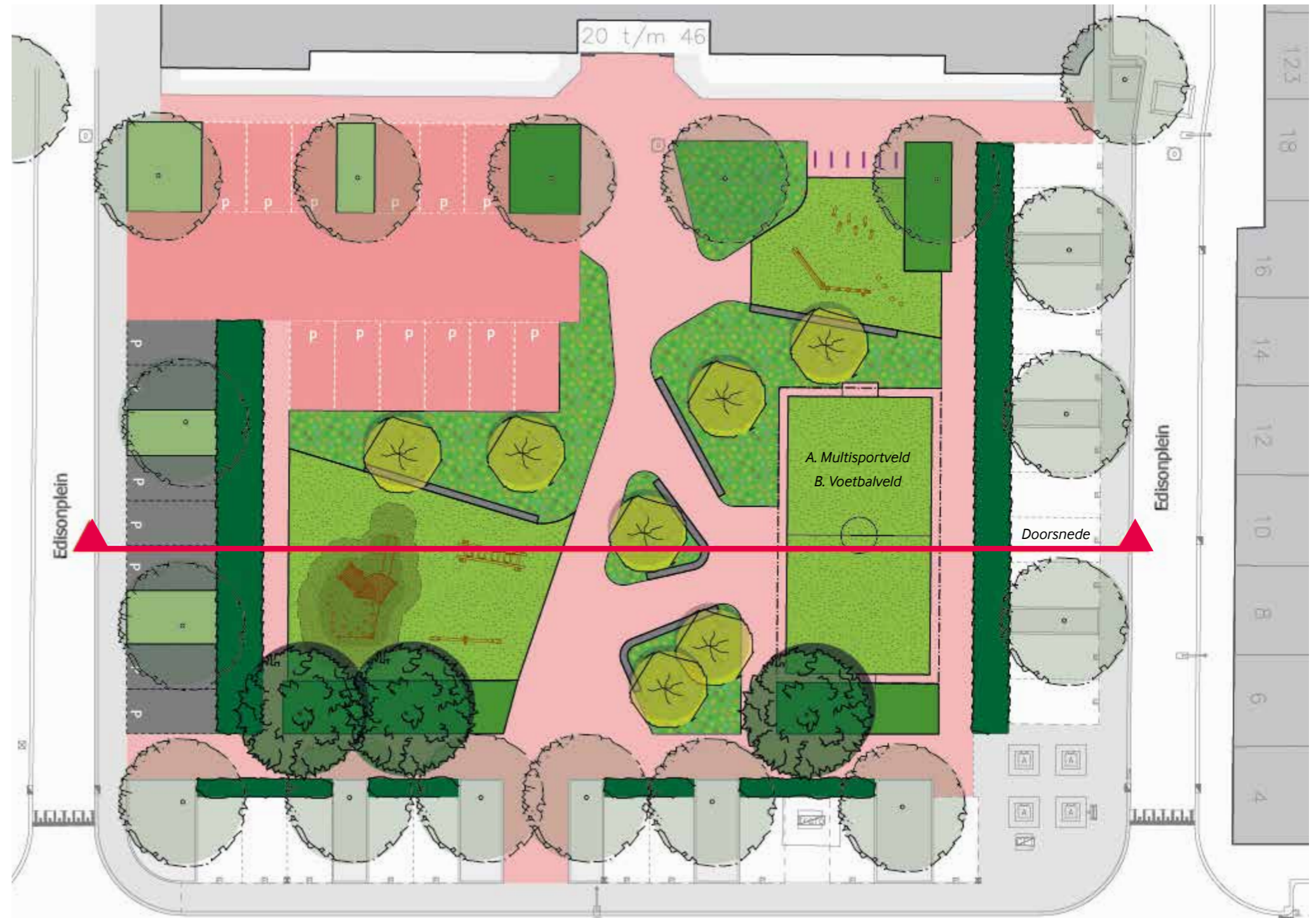
Verblijven & ontspannen

Herinrichting van het Edisonplein zal het plein aangener maken om te verblijven. Rondom de beplanting komen zitplekken, met zicht op de speeltoestellen.

In de stijl van de buurt

De rechte vormen passen bij de omgeving en maken dat het plein een rustige en overzichtelijke uitstraling krijgt. Natuurlijke en kleurrijke beplanting zorgt voor een goede mix met de bebouwing in de omgeving.

- Legenda**
- Gras
 - Haag
 - Beplanting type A
 - Beplanting type B
 - Beplanting langs rijbaan Edisonplein
 - Verharding parkeren langs straat
 - Speelelementen (indicatief)
 - Heuveltje met speeltoestel
 - Verharding plein
 - Verharding parkeren/rijbaan plein
 - Hekwerk
 - Fietsnietjes
 - Bestaande boom
 - Nieuwe boom
 - Heester op plein



Waterberging

Onder het Edisonplein komt een waterberging die moet helpen wateroverlast als gevolg van hevige regenval te verminderen. Dat zal op het plein niet direct opvallen. Bij de inrichting wordt daar rekening mee gehouden. Zo komen er midden op het plein geen bomen. Wel komen er nieuwe bomen aan de rand van het plein. Door deze daar te plaatsen krijgen ze ondergronds voldoende ruimte om goed te kunnen groeien.

